

CERTIFICADO DE GARANTIA

MODELO:	<input type="text"/>	CARIMBO DO REVENDEDOR
DATA DE COMPRA	<input type="text"/>	<input type="text"/>
NOME	<input type="text"/>	
ENDEREÇO	<input type="text"/>	
<input type="text"/>		

ESTA GARANTIA SÓ É VÁLIDA SE FOR DATADA E AUTENTICADA PELO REVENDEDOR E ACOMPANHADA PELO DOCUMENTO DE COMPRA

CONDIÇÕES GERAIS:

A GARANTIA ABRANGE:

Todas as deficiências de fabricação que se verificarem no prazo de três anos a contar da data de compra.

A GARANTIA EXCLUI:

Os aparelhos que, ao seu abrigo, sofram intervenção de Serviços Técnicos não autorizados pelo representante.

Avarias provenientes de: transporte, montagem, ligação incorrecta, má utilização, desgaste por uso intensivo ou qualquer outra situação ocasionada por factores estranhos ao aparelho.

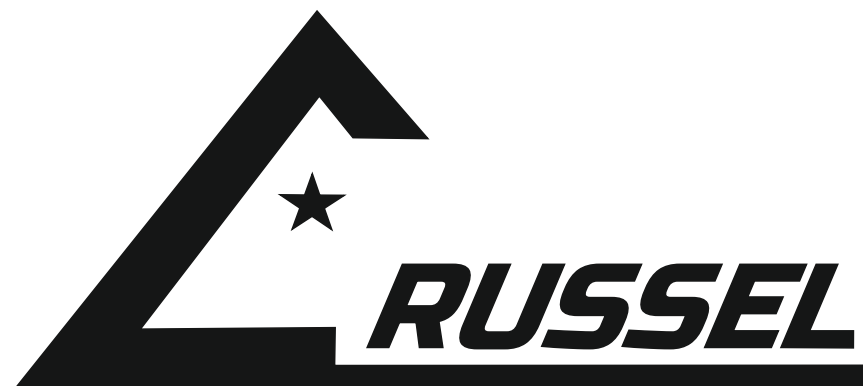
Pintura riscada ou manchada, manipulou de comando partidos ou queimados, resistências, grelhas partidas, lâmpadas piloto ou de iluminação, acessórios de borracha, plástico ou vidro e lâmpadas interiores.

São por conta do cliente (mesmo dentro da garantia) as despesas de transporte do material e/ou deslocação do pessoal técnico necessário à reparação. Em caso algum nos responsabilizamos por danos causados a pessoas ou bens, motivados por avaria ou mau funcionamento do aparelho resultante da falta de cumprimento das instruções de funcionamento ou condições desta garantia.

IMPORTANTE:

Se no prazo da garantia se verificar qualquer avaria, deverá o possuidor do aparelho contactar o revendedor que procedeu à sua venda, para que o mesmo tome as devidas providências de modo a que a respectiva assistência seja efectuada rapidamente e de acordo com as condições gerais desta garantia.

A apresentação do presente certificado é indispensável para que se executem as reparações ao abrigo desta garantia.



IRRADIADOR

DE

INFRAVERMELHOS

MODELO

P 691 - P 692



ALBERTO LINDO DA CRUZ, Lda

RUA DE CASAL COMBA
APARTADO 39 3050-901 MEALHADA
TEL. 231202354 FAX 231203304
Email: crussel.geral@gmail.com



INSTRUÇÕES DE UTILIZAÇÃO

CARACTERÍSTICAS

ANTES DE USAR

Leia atenta e completamente este manual de instruções.

INSTRUÇÕES DE SEGURANÇA

- Verifique se a tensão da rede de alimentação da instalação fixa corresponde à mencionada na placa de características do seu aparelho.
- Verificar se o circuito de alimentação da rede fixa que irá alimentar o aparelho está equipado com um disjuntor de 30 mA.
- Desligue a alimentação (desligando o disjuntor diferencial que alimenta o seu aparelho) e ligue os condutores activos e o condutor de terra do cabo de alimentação, da caixa de ligações do aparelho à canalização fixa.

CUIDADO

- Aparelhos de aquecimento podem causar queimaduras ao tocar.
- Este aparelho não está previsto para ser utilizado por pessoas (incluindo crianças) cujas capacidades físicas, sensoriais ou mentais sejam reduzidas, ou pessoas com falta de experiência ou conhecimento, excepto se puderem beneficiar, através de uma pessoa responsável pela sua segurança, de uma vigilância ou instruções prévias relativas à utilização do aparelho.
- Na ligação dos aparelhos a canalização fixa, ter em atenção de que nenhuma parte da bainha do cabo fica em contacto com o aparelho.
- Os aparelhos, quando usados em salas de banho, devem ser instalados de modo que os dispositivos de comando sejam inacessíveis de banheiras ou duchas, devem também ser instalados a distâncias mínimas de 1,80 m ao solo e 0,50 m ao tecto e paredes.
- O aparelho não deve ser colocado imediatamente por baixo de uma tomada de corrente.

UTILIZAÇÃO E MANUTENÇÃO

- No primeiro aquecimento é natural a libertação de fumos ligeiros. Este acontecimento é perfeitamente normal e desaparecerá rapidamente.
- Para limpar o reflector, desligue o aparelho, desligando o disjuntor diferencial que alimenta o seu aparelho e limpe com um pano ligeiramente húmido.

INSTALAÇÃO DOS APARELHOS

Para instalar os aparelhos na parede, deve ser adoptado o procedimento seguinte:

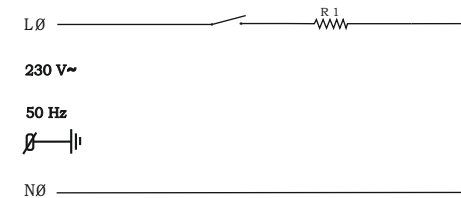
- 1 - Instalar longe de cortinas, pois estas poderão ficar danificadas pela incidência do calor
- 2 - Fixar com ajuda de fita cola ou outro material, a folha de papel contendo o desenho do suporte na posição desejada, (Nota: o aparelho deve ser instalado de modo que a sua posição de funcionamento seja horizontal).
- 3 - Com ajuda de um berbequim, fazer quatro furos nos pontos indicados no desenho.
- 4 - Retirar a folha de papel.
- 5 - Introduzir em cada furo, uma das buchas fornecidas.
- 6 - Colocar os parafusos nos buracos do suporte de modo a encaixá-los nos buracos feitos na parede e apertar.

OBSERVAÇÃO: os parafusos do suporte devem estar ajustados de modo a alterar a direcção de radiação só com ajuda de ferramenta e a garantir a estabilidade do aparelho na posição desejada.

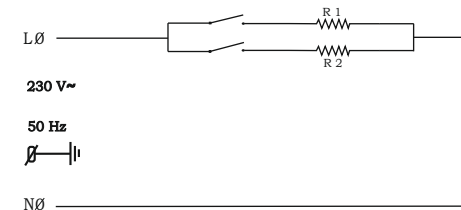
Modelo	Tensão (V)	Freq. (Hz)	Potência (W)	Dimensões (mm)	Cabo de Alimentação	Peso (Kg)
P 691	230	50	700	580X1110X115 (Incluindo o suporte)	* H 05 RR-F 3G1	1,25
P 692			1400			

* - Aconselhado

ESQUEMA ELÉCTRICO P 691



ESQUEMA ELÉCTRICO P 692



AMPLITUDE DE IRRADIAÇÃO (A) :

