

# CERTIFICADO DE GARANTIA

MODELO:	<input type="text"/>	CARIMBO DO REVENDEDOR
DATA DE COMPRA	<input type="text"/>	<input type="text"/>
NOME	<input type="text"/>	
ENDEREÇO	<input type="text"/>	
<input type="text"/>	<input type="text"/>	

ESTA GARANTIA SÓ É VÁLIDA SE FOR DATADA E AUTENTICADA PELO REVENDEDOR E ACOMPANHADA PELO DOCUMENTO DE COMPRA

## CONDIÇÕES GERAIS:

### A GARANTIA ABRANGE:

Todas as deficiências de fabricação que se verificarem no prazo de dois anos a contar da data de compra.

### A GARANTIA EXCLUI:

Os aparelhos que, ao seu abrigo, sofram intervenção de Serviços Técnicos não autorizados pelo representante.

Avarias provenientes de: transporte, montagem, ligação incorrecta, má utilização, desgaste por uso intensivo ou qualquer outra situação ocasionada por factores estranhos ao aparelho.

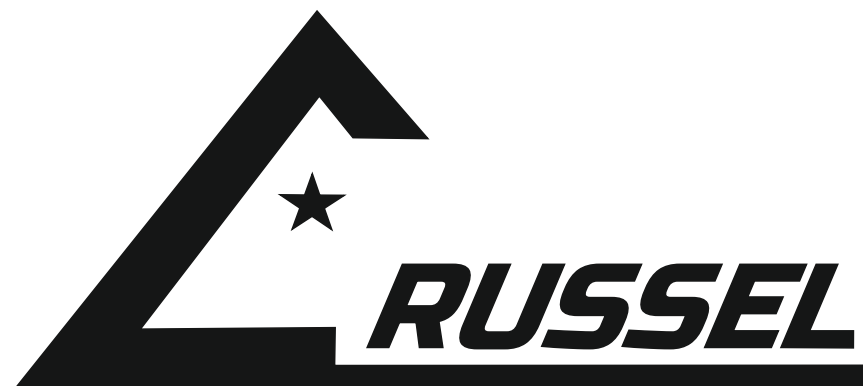
Pintura riscada ou manchada, manípulos de comando partidos ou queimados, resistências, grelhas partidas, lâmpadas piloto ou de iluminação, acessórios de borracha, plástico ou vidro e lâmpadas interiores.

são por conta do cliente ( mesmo dentro da garantia ) as despesas de transporte do material e/ou deslocação do pessoal técnico necessário à reparação. Em caso algum nos responsabilizamos por danos causados a pessoas ou bens, motivados por avaria ou mau funcionamento do aparelho resultante da falta de cumprimento das instruções de funcionamento ou condições desta garantia.

### IMPORTANTE:

Se no prazo da garantia se verificar qualquer avaria, deverá o possuidor do aparelho contactar o revendedor que procedeu à sua venda, para que o mesmo tome as devidas providências de modo a que a respectiva assistência seja efectuada rapidamente e de acordo com as condições gerais desta garantia.

A apresentação do presente certificado é indispensável para que se executem as reparações ao abrigo desta garantia.



## FOGAREIRO

## ELÉCTRICO

# CF 826 - 1026 - 1526

## INSTRUÇÕES DE UTILIZAÇÃO



**ALBERTO LINDO DA CRUZ, Lda**

RUA DE CASAL COMBA  
APARTADO 39 3050-901 MEALHADA  
TEL. 231 202354 FAX 231 203304  
Email: crussel.geral@gmail.com



## ANTES DE USAR

Leia atenta e completamente este manual de instruções

### INSTRUÇÕES DE SEGURANÇA

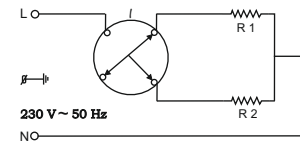
- Verifique se a tensão da rede de distribuição é 230V ~50Hz.
- O aparelho não deve ser ligado a adaptadores ou fichas triplas.
- Deve ser ligado a uma tomada monofásica com terra de protecção
- **NÃO COBRIR**. Assegure-se que não existem objectos inflamáveis por cima ou junto do aparelho, já que existe risco de incêndio.
- O aparelho deve ser mantido sob observação enquanto em funcionamento.
- Não deixe o aparelho ao **ALCANCE DAS CRIANÇAS**, mesmo após ter desligado.
- Quando em funcionamento, a temperatura nas superfícies acessíveis pode ser elevada.
- Este aparelho não deve funcionar por meio de temporizador externo ou de um sistema de controlo remoto.
- Este aparelho pode ser usado por crianças com idade superior a 8 anos e pessoas com capacidades físicas, sensoriais ou mentais reduzidas ou falta de experiência e conhecimento se forem supervisionadas e dadas instruções respeitantes a utilização segura do aparelho e forem compreendidos os perigos envolvidos.
- As crianças não devem brincar com o aparelho.
- A limpeza e manutenção do aparelho não devem ser feitas por crianças a menos que tenham mais de 8 anos de idade e sejam supervisionadas.
- Mantenha o dispositivo e seu cabo fora do alcance das crianças com menos de 8 anos de idade.
- Quando em funcionamento, a temperatura nas superfícies acessíveis pode ser elevada.
- Não utilizar este aparelho com um programador, temporizador ou qualquer outro dispositivo que ligue automaticamente o aparelho.
- A limpeza e a manutenção do aparelho não devem ser feitas por crianças a menos que tenham mais de 8 anos de idade e sejam supervisionadas.
- Mantenha o dispositivo e seu cabo de alimentação fora do alcance das crianças com menos de 8 anos de idade.
- **PROTECÇÃO CONTRA FOGO - TIPO B**

## UTILIZAÇÃO, LIMPEZA E MANUTENÇÃO

- Na primeira utilização é natural a libertação de fumos ligeiros. Este acontecimento é perfeitamente normal e desaparecerá rapidamente.
- Este aparelho está equipado com interruptor do tipo rotativo com quatro posições que proporcionam três níveis de potência.
- Aconselhamos que seja desligado da tomada de corrente sempre que termine a sua utilização.
- Após usar, desligue o aparelho e aguarde que arrefeça antes de limpar.
- Limpe a placa eléctrica com um pano húmido e passe de seguida um pano seco.
- Se o cabo de alimentação se danificar, deve ser substituído pelo fabricante, pelo seu serviço pós venda ou pessoal de qualificação similar de forma a evitar qualquer tipo de perigo.

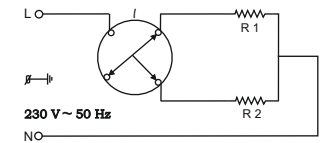
CARACTERÍSTICAS 826

TENSÃO NOMINAL	230 V ~
FREQUÊNCIA	50 Hz
POTÊNCIA NOMINAL	1000 W
CABO DE ALIMENTAÇÃO	H05 RR-F 3G 0,75



CARACTERÍSTICAS 926

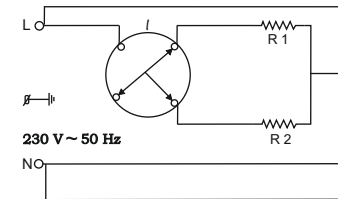
TENSÃO NOMINAL	230 V ~
FREQUÊNCIA	50 Hz
POTÊNCIA NOMINAL	1500 W
CABO DE ALIMENTAÇÃO	H05 RR-F 3G 0,75



CARACTERÍSTICAS 1026

PLACA I

TENSÃO NOMINAL	230 V ~
FREQUÊNCIA	50 Hz
POTÊNCIA NOMINAL	1500 W
CABO DE ALIMENTAÇÃO	H05 RR-F 3G 1,5



PLACA II

TENSÃO NOMINAL	230 V ~
FREQUÊNCIA	50 Hz
POTÊNCIA NOMINAL	1000 W

